



Unser Gast:

ASV Bonn
„Bonn oder Berlin? Was
ist im Kopf?“ (Seite 2)

„Bonn oder Berlin? Was ist im Kopf?“

Den ASV Bonn vor der Brust doch ALBA Berlin noch im Kopf. Der Verband hat in erster Instanz, den Einspruch von Paderborner Seite abgelehnt. Jetzt heißt es Geduld bewahren und erstmal das wichtige Spiel gegen Bonn HEUTE über die Bühne bekommen.

Ein Sieg gegen Bonn wäre doppelt wichtig. Dem Tabellendritten aus Bonn die Punkte abzuknöpfen wäre der richtige Motivationsschub für den Kampf um den Klassenerhalt und nach zwei sieglosen Jahren gegen Bonn mit einigen intensiven Partien ein passender Ausgleich.

„Das Hickhack um die vielleicht entscheidende Partie gegen die ebenfalls abstiegsbedrohte ALBA zerrte schon an den Nerven“, stellt SG-Trainer Detlef Tipp klar und kostete den Paderborner wertvolle Energie und Zeit, die für eine optimale Vorbereitung auf das Prestigeduell gegen den ASV Bonn fehlte. „Ich hoffe, dass wir unsere Wut kanalisieren können und uns dann gegen Bonn für die unnötige Fünf-Punkte-Hinspielniederlage revanchieren können.“ Dabei gilt es vor allen ASV-Exnatioplayer Thomas Becker (24,4 Punkte Ø) in den Griff zu bekommen, der für beinahe jeden zweiten Punkt sich beim Tabellendritten verantwortlich zeigt.



Fakten zum Gegner ASV Bonn:

Kurz vor Saisonbeginn noch als Titelkandidat gehandelt musste der derzeitige Tabellendritte die Talente Thomas Hoffmann (Center) und Marcel Gerber (Flügel) zum Süd-Zweitligisten Wiesbaden ziehen lassen. Doch das Team von Trainer Jörg Hilger machte das Beste aus der Situation, profitiert von der exzellenten Arbeit in den letzten Jahren und spielt mit nur drei Saisonniederlagen eine starke Saison. Kopf der Mannschaft ist Ex-Natiocenter und Neuzugang Thomas Becker (24,4 Punkte Ø) von den Frankfurt Skywheelers, der mit jedem zweiten Punkt die Geschicke im Team leitet.

Bonn jedoch auf den ASV Becker zu dezimieren, wäre ein großer Fehler. Joel Schaaken (8,5), Maik Norgall (7,8) und das reaktivierte Center-Urgestein Volker Frings (7,5) sorgen für die nötige Entlastung im wohlorganisierten Angriffsspiel des ASV. Wenn es nötig ist kann der ASV mit einer Ganzfeldpresse, vorwiegend nach Korberfolg, auch einmal die härtere Tour fahren. Diese Erfahrungen mussten in den letzten Zweitligajahren neben den Ahorn-Panther einige andere Teams in Bonn über sich ergehen lassen. So mussten auch der Vierte RSC Osnabrück (68:50) sowie das ersatzgeschwächt antretende Team von ALBA Berlin (65:41) am eigenen Körper miterleben.



**Werden Sie ein
echter Panther
und unterstützen
Sie uns.
Auch Spenden
sind möglich**

**Klicken Sie sich
rein und um ein
Sponsor zu sein**

[http://www.ahorn-panther.de/
sponsor-werden](http://www.ahorn-panther.de/sponsor-werden)

Das Team der Ahorn Panther



Spieler



Maik Langner
Position: Flügel / 1,0



Johannes Herter
Position: Flügel / 1,0



Philipp Wilmes
Position: Aufbau / 3,0



Heinz Krietenbrink
Position: Flügel / 1,0



Stephanie Altmeier
Position: Flügel / 4,5



Danilo Schmidt
Position: Flügel / 2,0



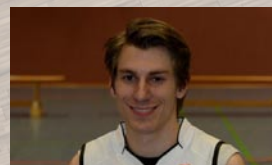
Benedikt Bartoldus
Position: Center / 4,5



Steffen Rundholz
Position: Center / 4,5



Darius Friesen
Position: Flügel / 1,5



Maurice Eschen
Position: Flügel / 1,0



Brian Roberts
Position: Center / 4,5



Marius Heinemann
Position: Flügel / 2,0

Tabelle

| | Team | Punkte | Körbe | |
|----|------------------------|--------|------------------|------------|
| 1. | Ahorn Panther Hannover | 16 : 2 | 571 : 420 | +151 |
| 2. | Rollstuhlsport Rahden | 14 : 4 | 608 : 479 | +129 |
| 3. | ASV Bonn | 14 : 6 | 552 : 534 | +18 |
| 4. | Osnabrück | 12 : 6 | 461 : 478 | -17 |
| 5. | Rollstuhlsport Berlin | 6 : 12 | 431 : 477 | -46 |
| 6. | Pad/Bi | 4 : 12 | 443 : 507 | -64 |
| 7. | Essen | 4 : 14 | 555 : 602 | -47 |
| 8. | Meppen | 2 : 16 | 472 : 596 | -124 |

Nächstes Heimspiel gegen

ASV Bonn

7. Februar 2015

Lise Meitner Halle



goto**MEDIA**
advertising and mediadesign


SCHOLL COMMUNICATIONS

Maurice
PR und Marketing ©
www.ice-eschen.de

Ein Produkt von ICE PR und Marketing im Auftrag der SG Ahorn Panther Abteilung Rollstuhlbasketball